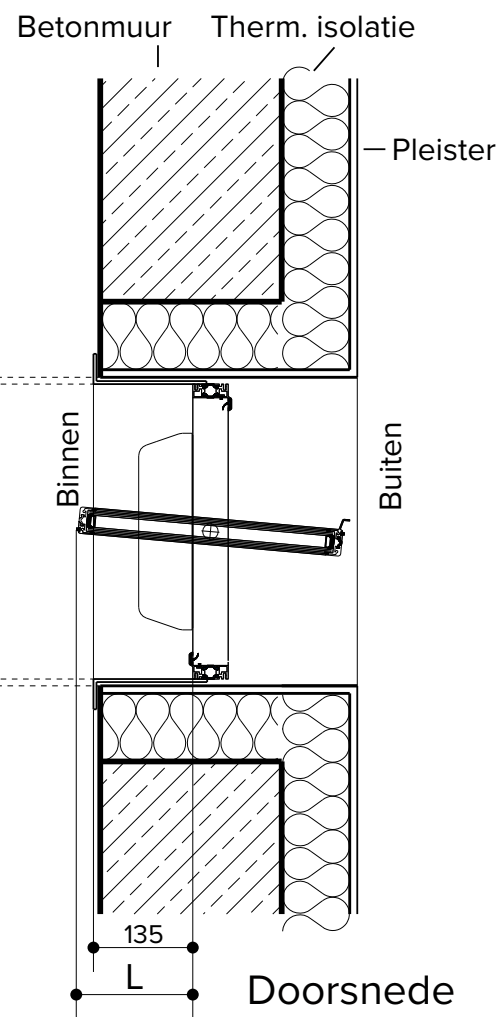
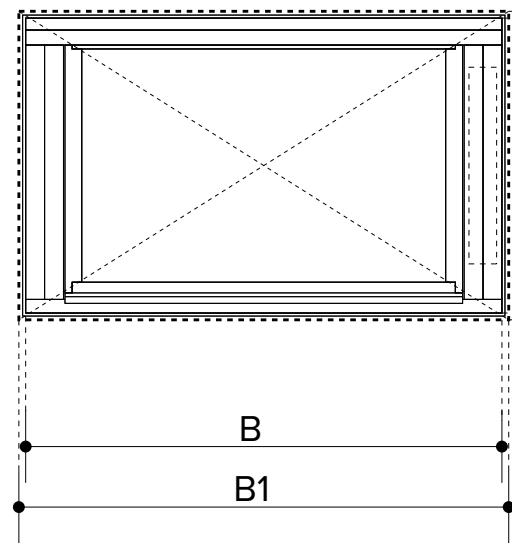


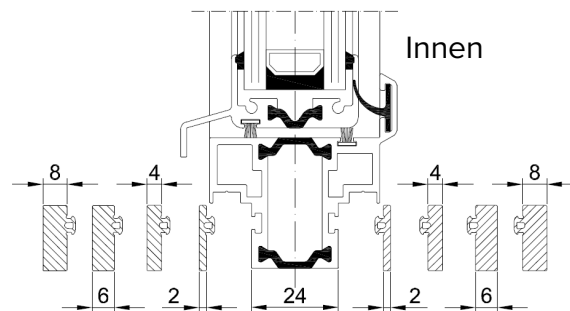
S9-iVt-05

Buitenaanzicht



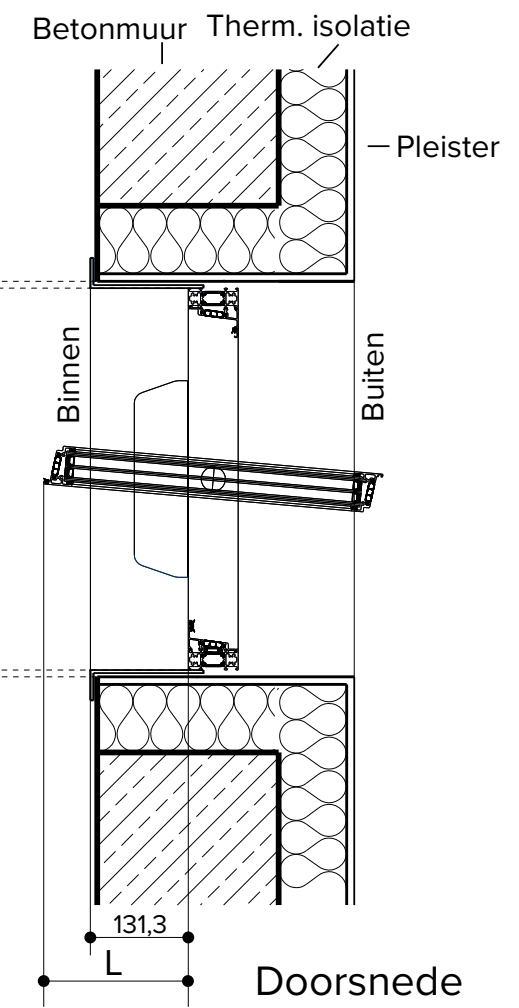
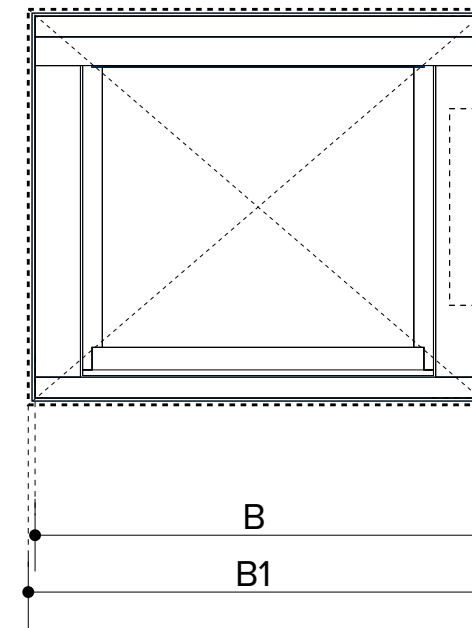
Frame ook verkrijgbaar als klemprofiel

Frame type 2



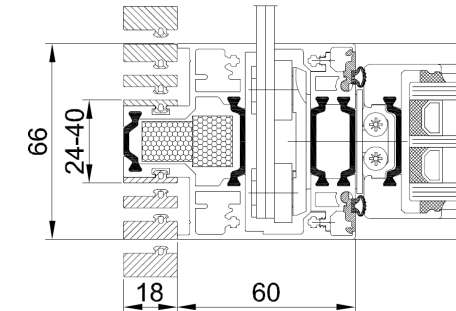
Tairmo

Buitenaanzicht

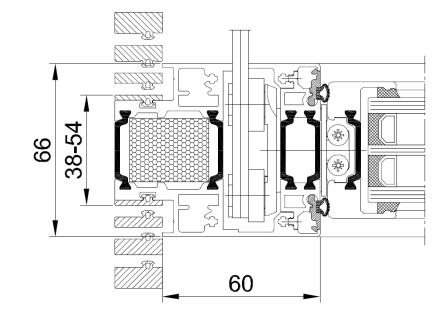


Frame ook verkrijgbaar als klemprofiel

Frame type 2



Frame type 3



S9-iVt-05* = Lamellenvenster bestaande uit sandwichpaneel, incl. montageframe

Artikelaanduiding volgens elementafmetingen(mm) BxH	420x420	570x570	775x775
Netto ventilatieoppervlak (m ²)	0,10	0,20	0,39
Ruwbouwopening(mm) B1xH1	450x450	600x600	805x805
Vensterlengte (mm) L	169,1	111,2	101,1
waarde paneel Up (W/m ² K)	1,0	1,0	1,0
U _w -waarde (W/m ² K)	2,5	2,3	2,1
Aantal lamellen	1	2	3

Tairmo* = Lamellenvenster met driedubbel isolatieglas, incl. montageframe

Artikelaanduiding volgens elementafmetingen (mm) BxH	800x350	590x505	740x505	815x815
Netto ventilatieoppervlak (m ²)	0,11	0,15	0,20	0,40
Ruwbouwopening (mm) B1xH1	830x380	620x535	770x535	845x845
Vensterlengte (mm) L	114,2	191,4	191,4	162,4
waarde paneel Up (W/m ² K)	0,7	0,7	0,7	0,7
U _w -waarde (W/m ² K)	1,9	1,8	1,7	1,6
Aantal lamellen	1	1	1	2

* Lamellenvenster, ook met dubbel isolatieglas mogelijk. Andere groottes op aanvraag.

* Lamellenvenster, ook met dubbel isolatieglas mogelijk. Andere groottes op aanvraag.



Lamellenvenster S9-iVt-05 LF-MR

Lamellenvenster Tairmo LF-MR

Verticale inbouw (gevel)

Datum:26/07/2022