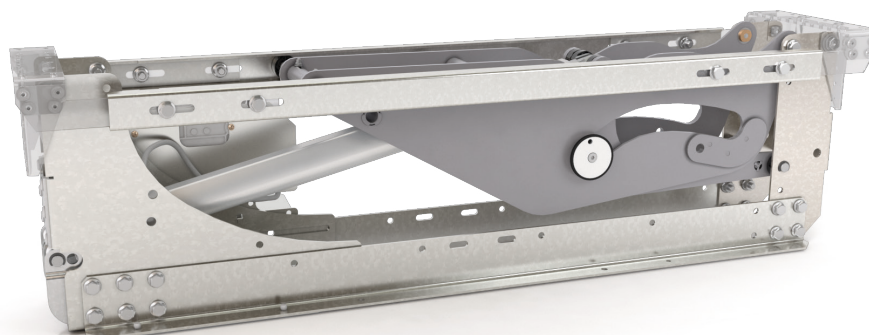
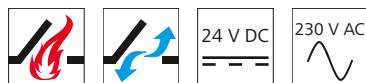


# SDS 3



SDS 3 / YouTube

## Prestatiekenmerken

- » Voor het openen en sluiten van dakramen, voor ventilatie- en rookafvoertoepassingen, tot een openingshoek van 170°
- » Bijzonder geruisloze aandrijving voor comfortabele dagelijkse ventilatie
- » Met powerpack (optioneel) tot 2200 N max. systeembelasting (inclusief sneeuwlast)
- » Max. koepelgewicht van 90 kg (max. 120° openingshoek)
- » Modulaire, uitbreidbare elektronica voor SA- en SZ-berichten, BSY+ (synchroon met 2 systemen) en interface met de ACB-gateway
- » Maximale openingshoek instelbaar met de D+H-software SCS
- » Basissysteem SDS 3-0800 flexibel inzetbaar voor lichtstraten met een inbouwmaat van 800 mm - 999 mm
- » Basissysteem SDS 3-1000 flexibel inzetbaar voor lichtstraten met een inbouwmaat van 1000 mm - 1200 mm
- » Basissysteem SDS 3-1200 flexibel inzetbaar voor lichtstraten met een inbouwmaat van 1201 mm - 1400 mm
- » Noodontgrendeling al geïntegreerd in het basissysteem
- » Modulair uitbreidbaar systeem met klantspecifieke montagesets en afmetingen (tot 2 m)
- » Eenvoudige montage dankzij een voormontage van de beugels en een gemakkelijke bevestiging van bovenaf
- » Mechanische vergrendeling voor hogere windlast en inbraakbeveiliging, inclusief noodontgrendeling (optioneel)

## Technische specificaties

	SDS 3-0800-1	SDS 3-1000-1	SDS 3-1200-1
Voorziening	24 V DC / $\pm 15$ % / 4 A		
Max. kracht OPEN inclusief sneeuwlast	1980 N	2200 N	2200 N
Max. kracht SLUITEN	450 N	500 N	500 N
Nominale vergrendelingskracht op de hefzijde	3000 N *	3400 N *	3400 N *
Levensduur	11000 Dubbelslagen **		
Loopsnelheid OPEN	60 s		
Loopsnelheid DICHT	60 s		
Windlastklasse	1500 Pa ** ****		
Sneeuwlastklasse	750 Pa ** ****		
Beschermingsgrad	IP 54		
Temperatuurbereik	(-25 °C ****) -5 °C ... +75 °C		
Temperatuurstabiliteit	B300 (30 min / 300 °C)		
Verbinding	Elektronicabox, schroefklemmen		

	SDS 3-0800-5	SDS 3-1000-5	SDS 3-1200-5
	230 V AC / +10 % ... -15 % / 147 VA		
Max. kracht OPEN inclusief sneeuwlast	1980 N	2200 N	2200 N
Max. kracht SLUITEN	450 N	500 N	500 N
Nominale vergrendelingskracht op de hefzijde	3000 N *	3400 N *	3400 N *
Levensduur	11000 Dubbelslagen **		
Loopsnelheid OPEN	60 s		
Loopsnelheid DICHT	60 s		
Windlastklasse	1500 Pa ** ****		
Sneeuwlastklasse	750 Pa ** ****		
Beschermingsgrad	IP 54		
Temperatuurbereik	(-25 °C ****) -5 °C ... +75 °C		
Temperatuurstabiliteit	B300 (30 min / 300 °C)		
Verbinding	Elektronicabox, schroefklemmen		

\* Kracht aan de buitenrand van de lichtkoepel afhankelijk van de afmetingen

\*\* Volgens EN 12101-2 ontwikkeld

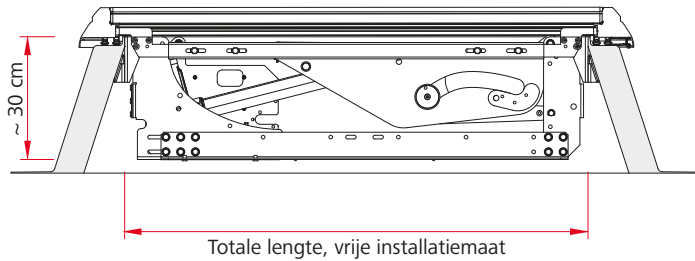
\*\*\* Waarden voor koepelgrootte 2,25 m<sup>2</sup> (1,5 m x 1,5 m) met een koepelgewicht van 50 kg.

Als de afmetingen en het gewicht van de koepel verschillen, verandert de waarde proportioneel.

De koepel moet geschikt zijn voor de lasten.

\*\*\*\* Op aanvraag

## Dimensies



## Extern toebehoren

- » PS-SDS 3-5
- » BSY+ Modul SDS 3
- » Extension Kit SDS 3-1000
- » PPO-SDS 3
- » Signal Modul (SA-SZ) SDS 3

## Versie

Type	Art.-Nr.	Gewicht
SDS 3-0800-1	27.903.01	18,50 kg
SDS 3-1000-1	27.903.02	18,50 kg
SDS 3-1200-1	27.903.05	19,00 kg
SDS 3-0800-5	27.903.03	18,50 kg
SDS 3-1000-5	27.903.04	18,50 kg
SDS 3-1200-5	27.903.06	19,00 kg