

# CDP-BSY+ / CDP-TW-BSY+



## Prestatiekenmerken

- » Inzetbaar voor openingen voor rookafvoer, D+H Euro RWA conform EN 12101-2 en voor dagelijkse ventilatie
- » Met geïntegreerde, microprocessorgestuurde motor- en gesynchroniseerde elektronica BSY+
- » Highspeed functie (HS) voor het bijzonder snel openen van ramen in geval van brand (RWA)
- » Maximaal 4 aandrijvingen (CDP-BSY+) / 2 aandrijvingen (CDP-TW-BSY+) mogelijk in één gesynchroniseerde groep
- » Symmetrische kettinguitvoer voor eenvoudige montage
- » Drukontlasting van de dichtingen na sluitprocedure
- » Aandrijffuncties en verschillende aandrijfparameters programmeerbaar
- » Processnelheid in GESLOTEN-richting begrensd tot 5 mm/s (passieve sluitkantbeveiliging)
- » Bij herkenning van een hindernis in GESLOTEN-richting tijdsgestuurd omkeren (actieve sluitkantbeveiliging)

## Goedkeuringen / certificaten

Goedkeuringsgegevens kan u opvragen bij uw D+H partner.



G 513003



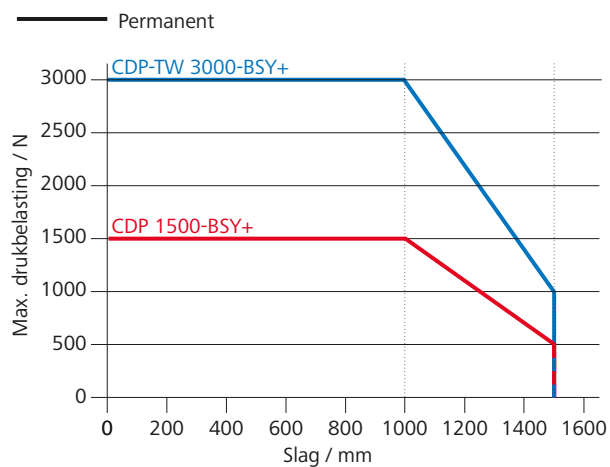
5014068.18001



Artikel ook leverbaar met de volgende goedkeuringen onder een ander artikelnummer. Technische specificaties kunnen variëren.



## Drukbelasting diagram



## Technische specificaties

	CDP 1500-BSY+	CDP-TW 3000-BSY+
Voorziening	24 V DC / ±15 % / 4 A	24 V DC / ±15 % / 8 A
Arbeidscyclus	30 % (ON: 3 Min. / OFF: 7 Min.)	
Drukkracht	1500 N	3000 N
Trekkkracht	1000 N	2000 N
Nominale vergrendelingskracht *	3000 N	6000 N
Levensduur	> 10000 dubbelslag	
Slag	600 - 1500 mm	
Loopsnelheid OPEN	6 mm/s	
Loopsnelheid OPEN - RWA	17,7 mm/s	
Loopsnelheid DICHT	6 mm/s	
Beschermingsgrad	IP 32	
Geluidsrukniveau emissie	LpA ≤ 70 dB(A)	
Temperatuurbereik	-15 °C (-5 °C **) ... +75 °C	
Temperatuurstabiliteit	B300 (30 min / 300 °C)	
Behuizing	Aluminium	
Oppervlakte	Met poedercoating	
Verbinding	2,5 m Siliconen kabel	
Afmeting A	702 - 1264 mm	1672 / 2002 mm

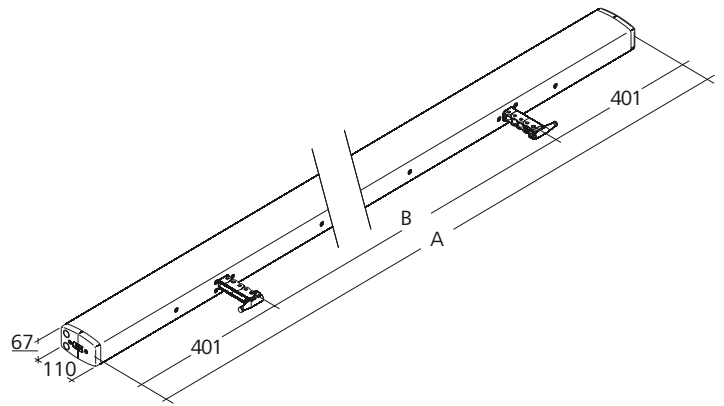
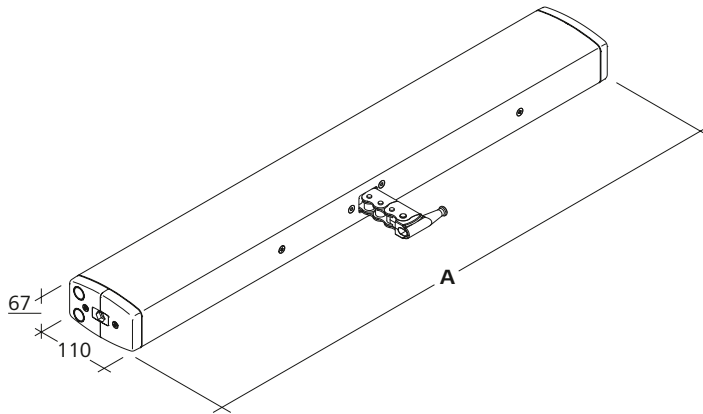
Voor een weergave van de afmetingen zie volgende pagina.

\* Afhankelijk van de bevestiging, \*\* volgens VdS 2580

# CDP-BSY+ / CDP-TW-BSY+

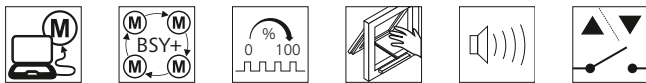
## Dimensies

Alle gegevens in mm



## Mogelijke aandrijfopties

Een uitleg van de iconen vindt u op de laatste pagina.

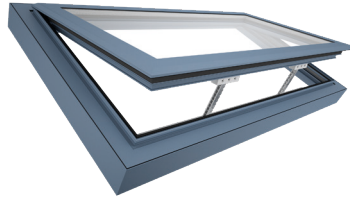
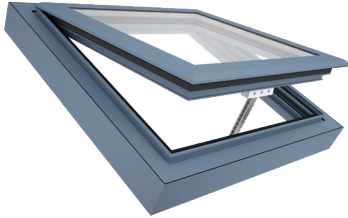


## Versie

Type	Art.-Nr.	Afmeting A	Afmeting B	Commentaar
CDP-BSY+	26.600.00	702 - 1264 mm		Variabele uitrusting mogelijk
CDP-TW-BSY+	26.601.00	1672 / 2002 mm	870 / 1200 mm	Variabele uitrusting mogelijk

# Mogelijke toepassingen

Weergave als voorbeeld



- » Opgebouwde montage
- » Profiel montage
- » Duwtoepassing
- » Trektoepassing



#### HS "Hoge snelheid"

Hogesnelheidsfunctie van de aandrijving voor RWA-toepassing. Ingeval van RWA moeten de aandrijvingen de gedefiniëerde openingspositie in maximaal 60 s hebben bereikt volgens de norm EN 12101-2.



#### Functieprogrammering

Mogelijkheid tot individuele instelling van aandrijfparameters (bijv. slag) via software en bijbehorende servicetools voor aandrijvingen die zijn uitgerust met PLP- of BSY- of BSY+ -elektronica.



#### BRV-bericht

Feedback via een stuurleiding wanneer de aandrijving volledig in- of uitgeschoven is. In combinatie met de AT 41- en ERM 44-modules wordt dit bericht naar de gebouwcentrale (GBS), de modules of de vergrendelingsaandrijving gestuurd. Het BRV-bericht is niet potentiaalvrij.



#### ACB (Advanced Communication Bus)

Maakt directe buscommunicatie mogelijk tussen sturing en aandrijving voor bvb. positienauwkeurige sturingen of aandrijvingsterugkoppelingen. De communicatie gebeurt met het open Modbus-protocol en maakt zo de combinatie mogelijk met een ACB-compatibele stuurkast of een directe verbinding met besturingen op niveau van een gebouwcentrale (GBS).



#### BSY+ (Synchronisatie van aandrijvingen)

BSY+ maakt communicatie en synchronisatie mogelijk tussen verschillende componenten van het raam, bvb. tussen de kettingaandrijvingen tijdens een synchroonslag of tussen venster- en sluitaandrijvingen (bijv. FRA 11 BSY+ of VLD-BSY+).



#### SGI -bericht (Positiebericht)

In combinatie met onze D+H-insteekmodule SE 622 of de BSY-gateway BSY-GW-024-010-U kunnen de aandrijvingen nauwkeurig worden aangestuurd.



#### SKS (Sluitrandbeveiliging)

Aandrijvingsoptie die een directe aansluiting van een klembeschermingsstrip of een aanwezigheidsmelder op de aandrijving mogelijk maakt (afsluitweerstand 5,6 kΩ).



#### Akoestisch signaal (volgens beschermingsklasse)

AS2 overeenkomend "beschermingsklasse 2" volgens de risicobeoordeling met een akoestisch waarschuwingssignaal in de richting DICHT. AS3 overeenkomend "beschermingsklasse 3" volgens de risicobeoordeling van AS2 met bijkomend een stop van 11 s bij een restslag van 28 mm.



#### Eindpositie-bericht (OPEN / GESLOTEN)

Terugmelding van de aandrijving via een geïntegreerd potentiaalvrij schakelcontact. Dit gebeurt wanneer de ketting / tandheugel volledig is uitgeschoven of ingetrokken.



#### SBD Zijbuigketting onder

Eénzijdig onbuigzame aandrijfketting, alleen buigzaam naar het scharnier toe. De aandrijving kan niet worden gedraaid.



#### SBU Zijbuigketting boven

Eénzijdig onbuigzame aandrijfketting, alleen buigzaam naar het scharnier toe. De aandrijving kan niet worden gedraaid.

# CDP-K-BSY+ / CDP-TW-K-BSY+



## Prestatiekenmerken

- » Inzetbaar voor openingen voor rookafvoer, D+H Euro RWA conform EN 12101-2 en voor dagelijkse ventilatie
- » Met geïntegreerde, microprocessorgestuurde motor- en gesynchroniseerde elektronica BSY+
- » Aansturing direct met 230 V AC
- » Highspeed functie (HS) voor het bijzonder snel openen van ramen in geval van brand (RWA)
- » Maximaal 4 aandrijvingen (CDP-K-BSY+) / 2 aandrijvingen (CDP-TW-K-BSY+) mogelijk in één gesynchroniseerde groep
- » Symmetrische kettinguitvoer voor eenvoudige montage
- » Drukontlasting van de dichtingen na sluitprocedure
- » Aandrijffuncties en verschillende aandrijfparameters programmeerbaar
- » Processnelheid in GESLOTEN-richting begrensd tot 5 mm/s (passieve sluitkantbeveiliging)
- » Bij herkenning van een hindernis in GESLOTEN-richting tijdsgestuurd omkeren (actieve sluitkantbeveiliging)

## Goedkeuringen / certificaten

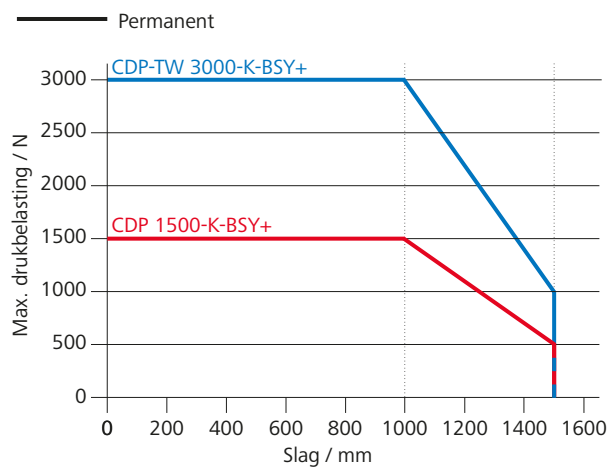
Goedkeuringsgegevens kan u opvragen bij uw D+H partner.



5014068.18001



## Drukbelasting diagram



## Technische specificaties

	CDP 1500-K-BSY+	CDP-TW 3000-K-BSY+
Voorziening	230 V AC / +10 % ... -15 %	
Input frequentie	50 Hz	
Kracht	80 W / 107 VA	160 W / 214 VA
Arbeidscyclus	30 % (ON: 3 Min. / OFF: 7 Min.)	
Drukkracht	1500 N	3000 N
Trekkkracht	1000 N	2000 N
Nominale vergrendelingskracht *	3000 N	6000 N
Levensduur	> 10000 dubbelslag	
Slag	800 - 1500 mm	
Loopsnelheid OPEN	6 mm/s	
Loopsnelheid OPEN - RWA	17,7 mm/s	
Loopsnelheid DICHT	6 mm/s	
Beschermingsgrad	IP 32	
Geluidsdruk niveau emissie	LpA ≤ 70 dB(A)	
Temperatuurbereik	-15 °C (-5 °C **) ... +75 °C	
Temperatuurstabiliteit	B300 (30 min / 300 °C)	
Behuizing	Aluminium	
Oppervlakte	Met poedercoating	
Verbinding	2,5 m Siliconen kabel	
Afmeting A	807 - 1264 mm	1672 / 2002 mm

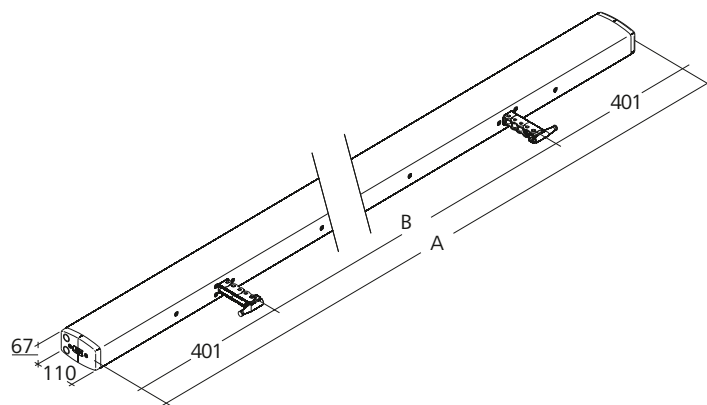
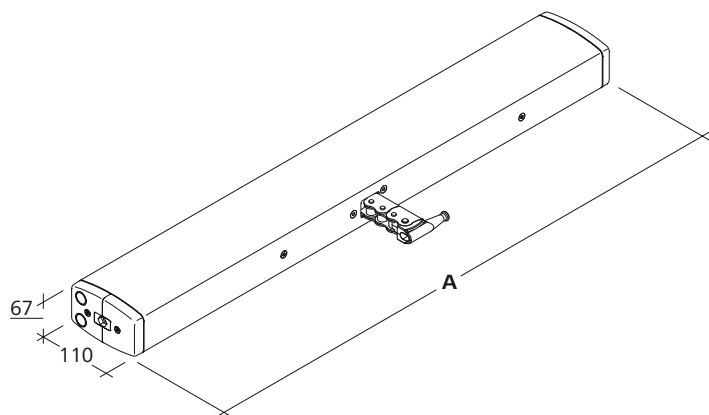
Voor een weergave van de afmetingen zie volgende pagina.

\* Afhankelijk van de bevestiging, \*\* volgens VdS 2580

# CDP-K-BSY+ / CDP-TW-K-BSY+

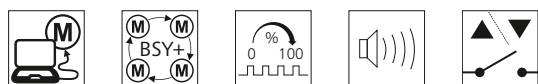
## Dimensies

Alle gegevens in mm



## Mogelijke aandrijfopties

Een uitleg van de iconen vindt u op de laatste pagina.



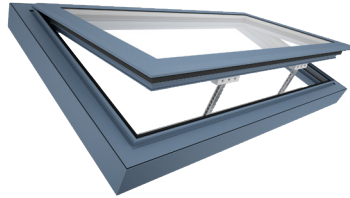
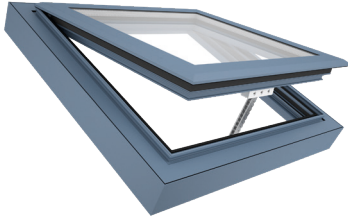
## Versie

Type	Art.-Nr.	Afmeting A	Afmeting B	Commentaar
CDP-K-BSY+	26.602.00	807 - 1264 mm		Variabele uitrusting mogelijk
CDP-TW-K-BSY+	26.603.00	1672 / 2002 mm	870 / 1200 mm	Variabele uitrusting mogelijk



# Mogelijke toepassingen

Weergave als voorbeeld



- » Opgebouwde montage
- » Profiel montage
- » Duwtoepassing
- » Trektoepassing



#### HS "Hoge snelheid"

Hogesnelheidsfunctie van de aandrijving voor RWA-toepassing. Ingeval van RWA moeten de aandrijvingen de gedefiniëerde openingspositie in maximaal 60 s hebben bereikt volgens de norm EN 12101-2.



#### Functieprogrammering

Mogelijkheid tot individuele instelling van aandrijfparameters (bijv. slag) via software en bijbehorende servicetools voor aandrijvingen die zijn uitgerust met PLP- of BSY- of BSY+ -elektronica.



#### BRV-bericht

Feedback via een stuurleiding wanneer de aandrijving volledig in- of uitgeschoven is. In combinatie met de AT 41- en ERM 44-modules wordt dit bericht naar de gebouwcentrale (GBS), de modules of de vergrendelingsaandrijving gestuurd. Het BRV-bericht is niet potentiaalvrij.



#### ACB (Advanced Communication Bus)

Maakt directe buscommunicatie mogelijk tussen sturing en aandrijving voor bvb. positienauwkeurige sturingen of aandrijvingsterugkoppelingen. De communicatie gebeurt met het open Modbus-protocol en maakt zo de combinatie mogelijk met een ACB-compatibele stuurkast of een directe verbinding met besturingen op niveau van een gebouwcentrale (GBS).



#### BSY+ (Synchronisatie van aandrijvingen)

BSY+ maakt communicatie en synchronisatie mogelijk tussen verschillende componenten van het raam, bvb. tussen de kettingaandrijvingen tijdens een synchroonslag of tussen venster- en sluitaandrijvingen (bijv. FRA 11 BSY+ of VLD-BSY+).



#### SGI -bericht (Positiebericht)

In combinatie met onze D+H-insteekmodule SE 622 of de BSY-gateway BSY-GW-024-010-U kunnen de aandrijvingen nauwkeurig worden aangestuurd.



#### SKS (Sluitrandbeveiliging)

Aandrijvingsoptie die een directe aansluiting van een klembeschermingsstrip of een aanwezigheidsmelder op de aandrijving mogelijk maakt (afsluitweerstand 5,6 kΩ).



#### Akoestisch signaal (volgens beschermingsklasse)

AS2 overeenkomend "beschermingsklasse 2" volgens de risicobeoordeling met een akoestisch waarschuwingssignaal in de richting DICHT. AS3 overeenkomend "beschermingsklasse 3" volgens de risicobeoordeling van AS2 met bijkomend een stop van 11 s bij een restslag van 28 mm.



#### Eindpositie-bericht (OPEN / GESLOTEN)

Terugmelding van de aandrijving via een geïntegreerd potentiaalvrij schakelcontact. Dit gebeurt wanneer de ketting / tandheugel volledig is uitgeschoven of ingetrokken.



#### SBD Zijbuigketting onder

Eénzijdig onbuigzame aandrijfketting, alleen buigzaam naar het scharnier toe. De aandrijving kan niet worden gedraaid.



#### SBU Zijbuigketting boven

Eénzijdig onbuigzame aandrijfketting, alleen buigzaam naar het scharnier toe. De aandrijving kan niet worden gedraaid.