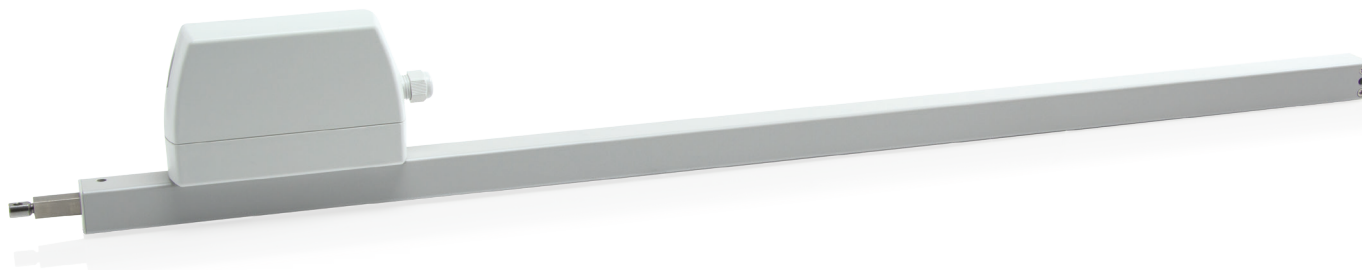


ZA-K-BSY+



Prestatiekenmerken

- » Inzetbaar voor openingen voor rookafvoer, D+H Euro RWA conform EN 12101-2 en voor dagelijkse ventilatie
- » Met geïntegreerde, microprocessorgestuurde motor- en gesynchroniseerde elektronica BSY+
- » High Speed-functie (HS) voor bijzonder snel openen van de ramen bij brand (RWA) (optioneel verkrijgbaar)
- » Aansturing direct met 230 V AC
- » Max. 4 aandrijvingen mogelijk in één gesynchroniseerde groep
- » Laag stroomverbruik dankzij hoog rendement
- » Kabelinvoer boven en onder mogelijk
- » Aandrijfeenheid kan van links naar rechts worden veranderd
- » Processnelheid in GESLOTEN-richting begrensd tot 5 mm/s (passieve sluitkantbeveiliging)
- » Bij herkenning van een hindernis in GESLOTEN-richting tijdsgestuurd omkeren (actieve sluitkantbeveiliging)

Goedkeuringen / certificaten

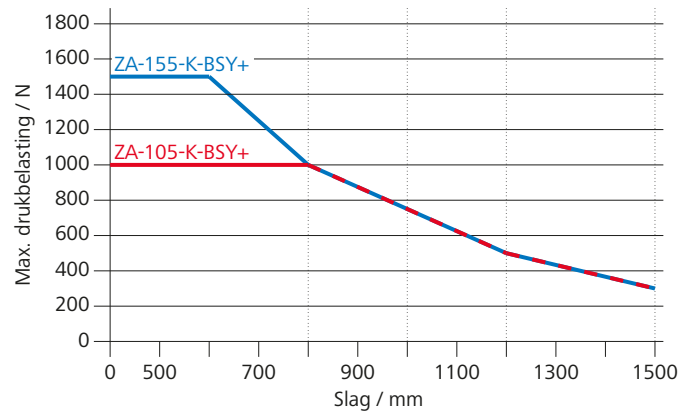
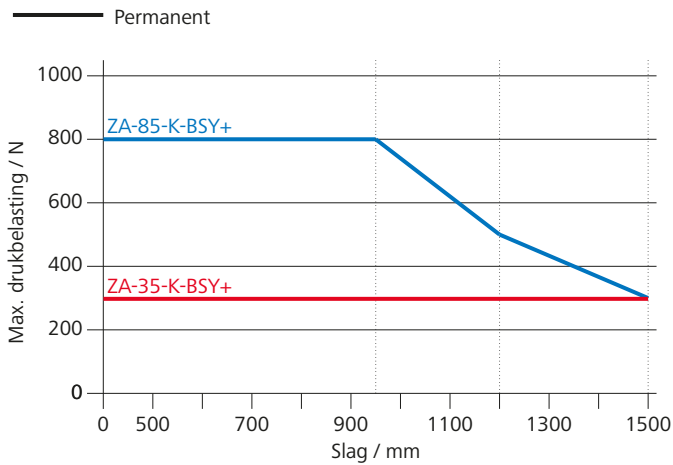
Goedkeuringsgegevens kan u opvragen bij uw D+H partner.



5014068.16001



Drukbelasting diagram



Technische specificaties

	ZA 35-K-BSY+	ZA 85-K-BSY+	ZA 105-K-BSY+	ZA 155-K-BSY+
Voorziening	230 V AC / +10 % ... -15 %			
Input frequentie	50 Hz			
Kracht	20 W / 30 VA	30 W / 45 VA	35 W / 55 VA	45 W / 70 VA
Arbeidscyclus	30 % (ON: 3 Min. / OFF: 7 Min.)			
Drukkracht	300 N	800 N	1000 N	1500 N
Trekkkracht	300 N	800 N	1000 N	1000 N
Nominale vergrendelingskracht **	Max. 1400 N (1100 N ***)			
Levensduur	20000 Dubbelslag *			
Slag	100 - 1500 mm			
Loopsnelheid OPEN	7,1 mm/s			
Loopsnelheid OPEN - RWA	8 mm/s			
Loopsnelheid DICHT	7,1 mm/s			
Beschermingsgrad	IP 65			
Geluidsdruk niveau emissie	LpA ≤ 51 dB(A)			
Temperatuurbereik	-15 °C (-5 °C ***) ... +75 °C			
Temperatuurstabiliteit	B300 (30 min / 300 °C)			
Behuizing	Aluminium / polycarbonaat			
Oppervlakte	Met poedercoating			
Kleur	Wit aluminium (~ RAL 9006)			
Verbinding	2,5 m Siliconen kabel			
Afmeting A	225 - 1662 mm			

Voor een weergave van de afmetingen zie volgende pagina.

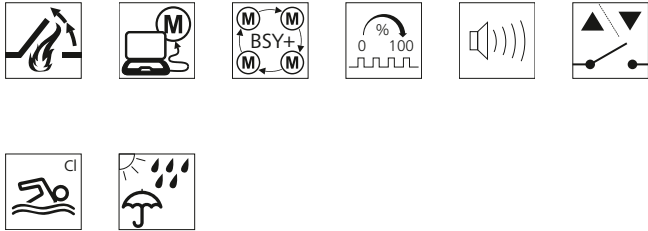
* Voor verticaal gebruik gelieve contact op te nemen met uw D+H partner!

** Afhankelijk van de bevestiging, *** volgens Vds 2580

ZA-K-BSY+

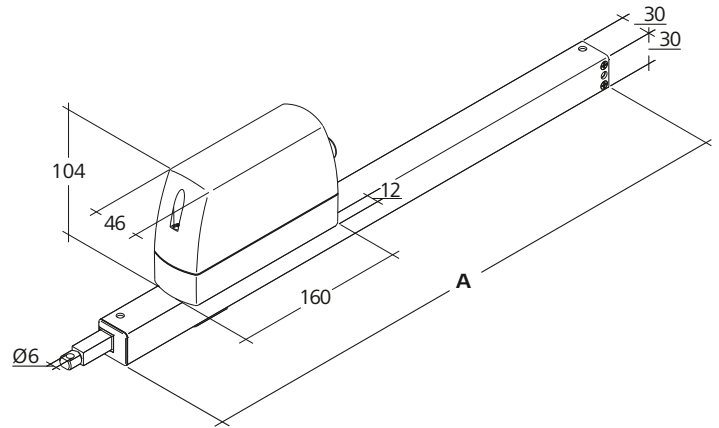
Mogelijke aandrijfopties

Een uitleg van de iconen vindt u op de laatste pagina.



Dimensies

Alle gegevens in mm

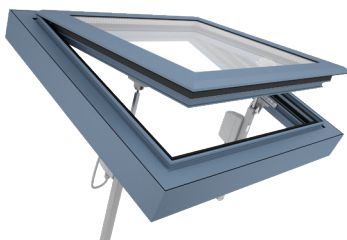
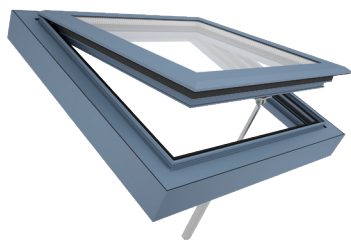
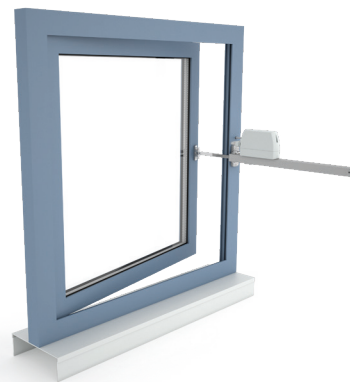


Versie

Type	Art.-Nr.	Afmeting A	Commentaar
ZA-K-BSY+	27.007.01	225 - 1662 mm	Variabele uitrusting mogelijk

Mogelijke toepassingen

Weergave als voorbeeld



- » Opgebouwde montage
- » Vleugel montage
- » Profiel montage
- » Zijmontage
- » Tegenover liggende montage
- » Duwtoepassing
- » Trektoepassing



HS "Hoge snelheid"

Hogesnelheidsfunctie van de aandrijving voor RWA-toepassing. Ingeval van RWA moeten de aandrijvingen de gedefiniëerde openingspositie in maximaal 60 s hebben bereikt volgens de norm EN 12101-2.



Functieprogrammering

Mogelijkheid tot individuele instelling van aandrijfparameters (bijv. slag) via software en bijbehorende servicetools voor aandrijvingen die zijn uitgerust met PLP- of BSY- of BSY+ -elektronica.



BRV-bericht

Feedback via een stuurleiding wanneer de aandrijving volledig in- of uitgeschoven is. In combinatie met de AT 41- en ERM 44-modules wordt dit bericht naar de gebouwcentrale (GBS), de modules of de vergrendelingsaandrijving gestuurd. Het BRV-bericht is niet potentiaalvrij.



ACB (Advanced Communication Bus)

Maakt directe buscommunicatie mogelijk tussen sturing en aandrijving voor bvb. positienauwkeurige sturingen of aandrijvingsterugkoppelingen. De communicatie gebeurt met het open Modbus-protocol en maakt zo de combinatie mogelijk met een ACB-compatibele stuurkast of een directe verbinding met besturingen op niveau van een gebouwcentrale (GBS).



BSY+ (Synchronisatie van aandrijvingen)

BSY+ maakt communicatie en synchronisatie mogelijk tussen verschillende componenten van het raam, bvb. tussen de kettingaandrijvingen tijdens een synchroonslag of tussen venster- en sluitaandrijvingen (bijv. FRA 11 BSY+ of VLD-BSY+).



SGL-bericht (Positiebericht)

In combinatie met onze D+H-insteekmodule SE 622 of de BSY-gateway BSY-GW-024-010-U kunnen de aandrijvingen nauwkeurig worden aangestuurd.



SKS (Sluitrandbeveiliging)

Aandrijvingsoptie die een directe aansluiting van een klembeschermingsstrip of een aanwezigheidsmelder op de aandrijving mogelijk maakt (afsluitweerstand 5,6 kΩ).



Akoestisch signaal (volgens beschermingsklasse)

AS2 overeenkomend "beschermingsklasse 2" volgens de risicobeoordeling met een akoestisch waarschuwingssignaal in de richting DICHT. AS3 overeenkomend "beschermingsklasse 3" volgens de risicobeoordeling van AS2 met bijkomend een stop van 11 s bij een restslag van 28 mm.



Eindpositie-bericht (OPEN / GESLOTEN)

Terugmelding van de aandrijving via een geïntegreerd potentiaalvrij schakelcontact. Dit gebeurt wanneer de ketting / tandheugel volledig is uitgeschoven of ingetrokken.



WS (Gebruik in het zwembad)

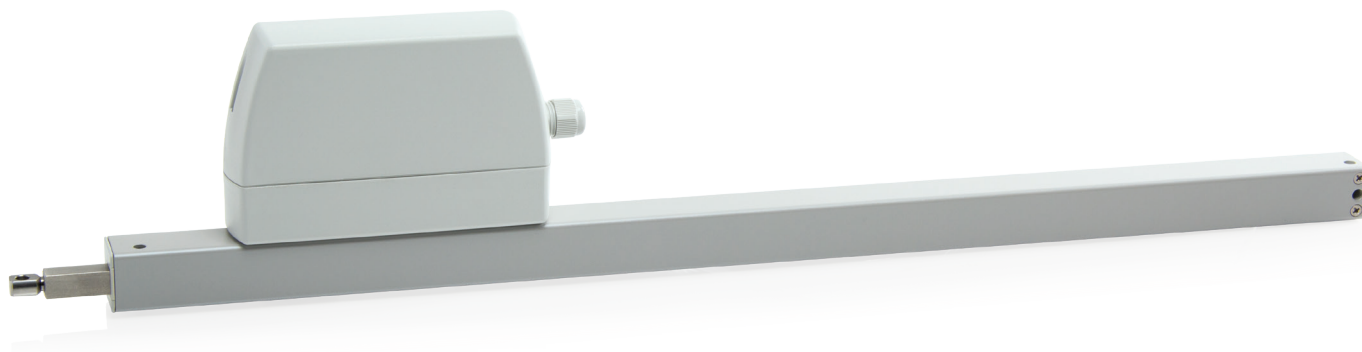
Optie voor tandheugelaandrijvingen zodat deze voor gebruik in zwembaden geschikt zijn. De aandrijving is voorzien van een A4-tandheugel, A4-oogschroef en een gehard RVS tandwiel.



W (Buitengebruik)

Optie voor tandheugelaandrijvingen zodat deze voor buitengebruik geschikt zijn. De aandrijving is voorzien van een drukvereffeningsopening (installatie-afhankelijk), anticondensatie-lak op de elektronica en een gehard RVS tandwiel.

ZA-1-PLP



Prestatiekenmerken

- » Inzetbaar voor openingen voor rookafvoer, D+H Euro RWA conform EN 12101-2 en voor dagelijkse ventilatie
- » Met microprocessorgestuurde motorelektronica
- » High Speed-functie (HS) voor bijzonder snel openen van de ramen bij brand (RWA) (optioneel verkrijgbaar)
- » Laag stroomverbruik dankzij hoog rendement
- » Kabelinvoer boven en onder mogelijk
- » Aandrijfeenheid kan van links naar rechts worden veranderd
- » Aandrijffuncties en verschillende aandrijfparameters programmeerbaar
- » Processnelheid in GESLOTEN-richting begrensd tot 5 mm/s (passieve sluitkantbeveiliging))
- » Bij herkenning van een hindernis in GESLOTEN-richting tijdsgestuurd omkeren (actieve sluitkantbeveiliging)

Goedkeuringen / certificaten

Goedkeuringsgegevens kan u opvragen bij uw D+H partner.



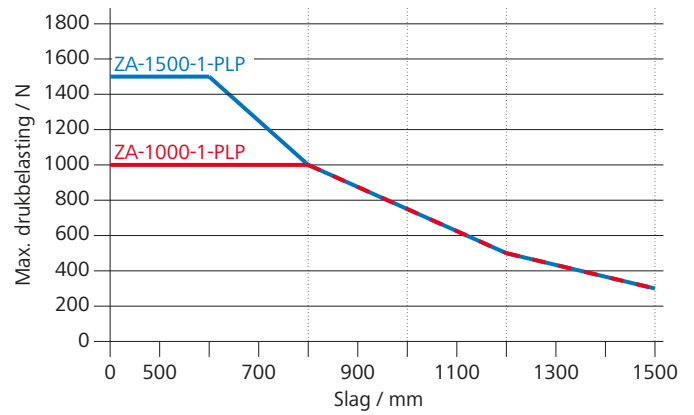
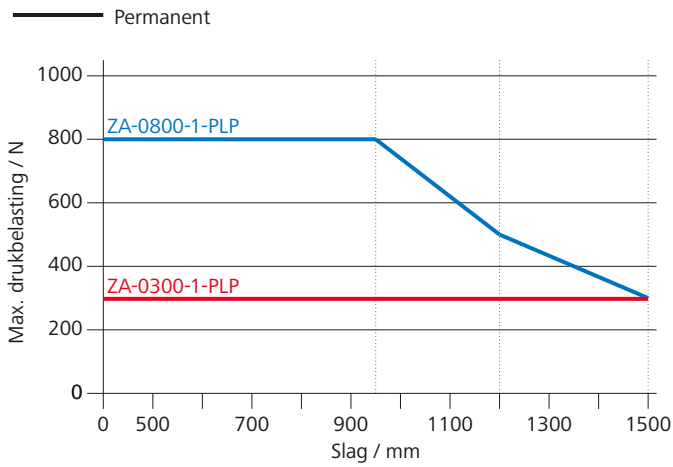
G 500001



Artikel ook leverbaar met de volgende goedkeuringen onder een ander artikelnummer. Technische specificaties kunnen variëren.



Drukbelasting diagram



Technische specificaties

	ZA-0300-1-PLP	ZA-0800-1-PLP	ZA-1000-1-PLP	ZA-1500-1-PLP
Voorziening	24 V DC / ±15 % / 0,5 A	24 V DC / ±15 % / 1 A	24 V DC / ±15 % / 1,2 A	24 V DC / ±15 % / 1,4 A
Arbeidscyclus	30 % (ON: 3 Min. / OFF: 7 Min.)			
Drukkracht	300 N	800 N	1000 N	1500 N
Trekkkracht	300 N	800 N	1000 N	1000 N
Nominale vergrendelingskracht **	Max. 1400 N (1100 N ***)			
Levensduur	20000 Dubbelslag *			
Slag	100 - 1500 mm			
Loopsnelheid OPEN	7,1 mm/s			
Loopsnelheid OPEN - RWA	8 mm/s			
Loopsnelheid DICHT	7,1 mm/s			
Beschermingsgrad	IP 65			
Geluidsdruk niveau emissie	LpA ≤ 51 dB(A)			
Temperatuurbereik	-15 °C (-5 °C ***) ... +75 °C			
Temperatuurstabiliteit	B300 (30 min / 300 °C)			
Behuizing	Aluminium / polycarbonaat			
Oppervlakte	Met poedercoating			
Kleur	Wit aluminium (~ RAL 9006)			
Verbinding	2,5 m Siliconen kabel			
Afmeting A	225 - 1662 mm			

Voor een weergave van de afmetingen zie volgende pagina.

* Voor verticaal gebruik gelieve contact op te nemen met uw D+H partner!

** Afhankelijk van de bevestiging, *** volgens VdS 2580

ZA-1-PLP

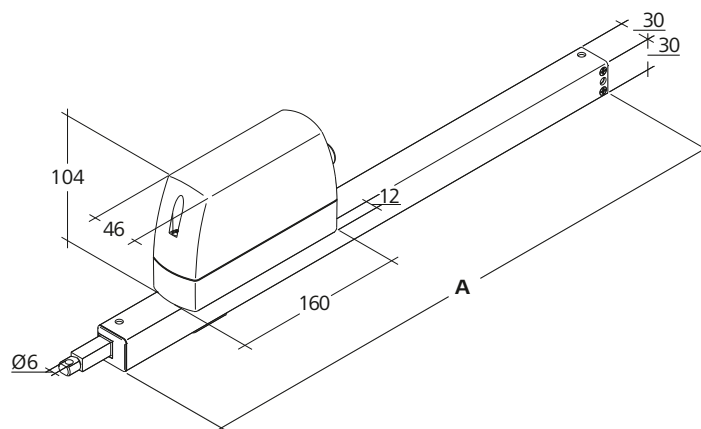
Mogelijke aandrijfopties

Een uitleg van de iconen vindt u op de laatste pagina.



Dimensies

Alle gegevens in mm

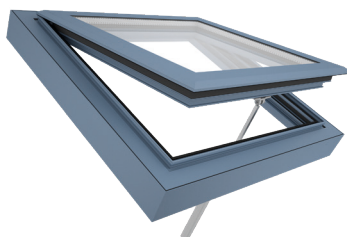


Versie

Type	Art.-Nr.	Slag	Afmeting A	Gewicht	Opmerking
ZA-0300-0350-1-PLP-R	27.005.05	350 mm	512 mm	1,72 kg	
ZA-0300-0500-1-PLP-R	27.005.10	500 mm	662 mm	1,95 kg	
ZA-0300-0600-1-PLP-R	27.005.15	600 mm	762 mm	2,10 kg	
ZA-0800-0350-1-PLP-R	27.005.30	350 mm	512 mm	1,72 kg	
ZA-0800-0500-1-PLP-R	27.005.35	500 mm	662 mm	1,95 kg	
ZA-0800-0600-1-PLP-R	27.005.40	600 mm	762 mm	2,10 kg	
ZA-0800-0800-1-PLP-R	27.005.45	800 mm	962 mm	2,40 kg	Zonder boorgaten onderaan, alleen voor beugelmontage bovenaan
ZA-0800-1000-1-PLP-R	27.005.50	1000 mm	1162 mm	2,70 kg	Zonder boorgaten onderaan, alleen voor beugelmontage bovenaan
ZA-1-PLP	27.005.00				Variabele uitrusting mogelijk

Mogelijke toepassingen

Weergave als voorbeeld



- » Opgebouwde montage
- » Vleugel montage
- » Profiel montage
- » Zijmontage
- » Tegenover liggende montage
- » Duwttoepassing
- » Trekttoepassing



HS "Hoge snelheid"

Hogesnelheidsfunctie van de aandrijving voor RWA-toepassing. Ingeval van RWA moeten de aandrijvingen de gedefiniëerde openingspositie in maximaal 60 s hebben bereikt volgens de norm EN 12101-2.



Functieprogrammering

Mogelijkheid tot individuele instelling van aandrijfparameters (bijv. slag) via software en bijbehorende servicetools voor aandrijvingen die zijn uitgerust met PLP- of BSY- of BSY+ -elektronica.



BRV-bericht

Feedback via een stuurleiding wanneer de aandrijving volledig in- of uitgeschoven is. In combinatie met de AT 41- en ERM 44-modules wordt dit bericht naar de gebouwcentrale (GBS), de modules of de vergrendelingsaandrijving gestuurd. Het BRV-bericht is niet potentiaalvrij.



ACB (Advanced Communication Bus)

Maakt directe buscommunicatie mogelijk tussen sturing en aandrijving voor bvb. positienauwkeurige sturingen of aandrijvingsterugkoppelingen. De communicatie gebeurt met het open Modbus-protocol en maakt zo de combinatie mogelijk met een ACB-compatibele stuurkast of een directe verbinding met besturingen op niveau van een gebouwcentrale (GBS).



BSY+ (Synchronisatie van aandrijvingen)

BSY+ maakt communicatie en synchronisatie mogelijk tussen verschillende componenten van het raam, bvb. tussen de kettingaandrijvingen tijdens een synchroonslag of tussen venster- en sluitaandrijvingen (bijv. FRA 11 BSY+ of VLD-BSY+).



SGI -bericht (Positiebericht)

In combinatie met onze D+H-insteekmodule SE 622 of de BSY-gateway BSY-GW-024-010-U kunnen de aandrijvingen nauwkeurig worden aangestuurd.



SKS (Sluitrandbeveiliging)

Aandrijvingsoptie die een directe aansluiting van een klembeschermingsstrip of een aanwezigheidsmelder op de aandrijving mogelijk maakt (afsluitweerstand 5,6 kΩ).



Akoestisch signaal (volgens beschermingsklasse)

AS2 overeenkomend "beschermingsklasse 2" volgens de risicobeoordeling met een akoestisch waarschuwingssignaal in de richting DICHT. AS3 overeenkomend "beschermingsklasse 3" volgens de risicobeoordeling van AS2 met bijkomend een stop van 11 s bij een restslag van 28 mm.



Eindpositie-bericht (OPEN / GESLOTEN)

Terugmelding van de aandrijving via een geïntegreerd potentiaalvrij schakelcontact. Dit gebeurt wanneer de ketting / tandheugel volledig is uitgeschoven of ingetrokken.



WS (Gebruik in het zwembad)

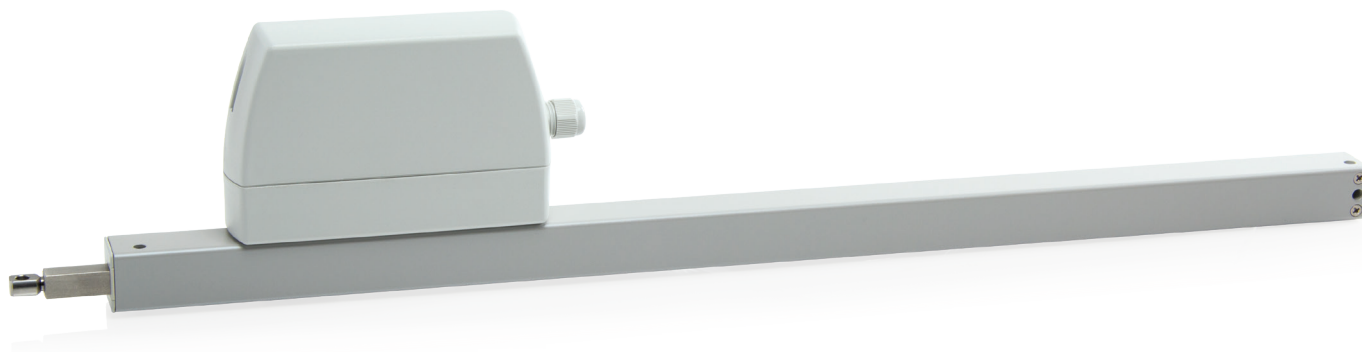
Optie voor tandheugelaandrijvingen zodat deze voor gebruik in zwembaden geschikt zijn. De aandrijving is voorzien van een A4-tandheugel, A4-oogschroef en een gehard RVS tandwiel.



W (Buitengebruik)

Optie voor tandheugelaandrijvingen zodat deze voor buitengebruik geschikt zijn. De aandrijving is voorzien van een drukvereffeningsopening (installatie-afhankelijk), anticondensatie-lak op de elektronica en een gehard RVS tandwiel.

ZA-1-ACB



Prestatiekenmerken

- » Inzetbaar voor openingen voor rookafvoer, D+H Euro RWA conform EN 12101-2 en voor dagelijkse ventilatie
- » Met geïntegreerde, microprocessorgestuurde motor- en gesynchroniseerde elektronica BSY+
- » High Speed-functie (HS) voor bijzonder snel openen van de ramen bij brand (RWA) (optioneel verkrijgbaar)
- » Max. 8 aandrijvingen mogelijk in één gesynchroniseerde groep
- » Kabelinvoer boven en onder mogelijk
- » Aandrijfeenheid kan van links naar rechts worden veranderd
- » Aandrijffuncties en verschillende aandrijfparameters programmeerbaar
- » Processnelheid in GESLOTEN-richting begrensd tot 5 mm/s (passieve sluitkantbeveiliging)
- » Bij herkenning van een hindernis in GESLOTEN-richting tijdsgestuurd omkeren (actieve sluitkantbeveiliging)
- » Geïntegreerde businterface ACB (Advanced Communication Bus) met Modbus RTU-protocol
- » Directe integratie van de aandrijving door open buscommunicatie via ACB (Advanced Communication Bus) bijv. in GBS

Goedkeuringen / certificaten

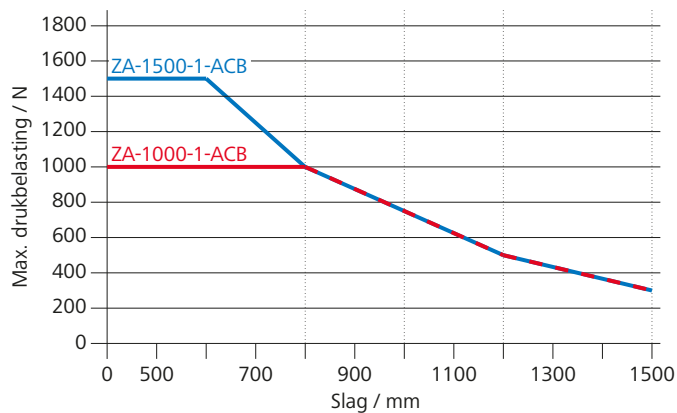
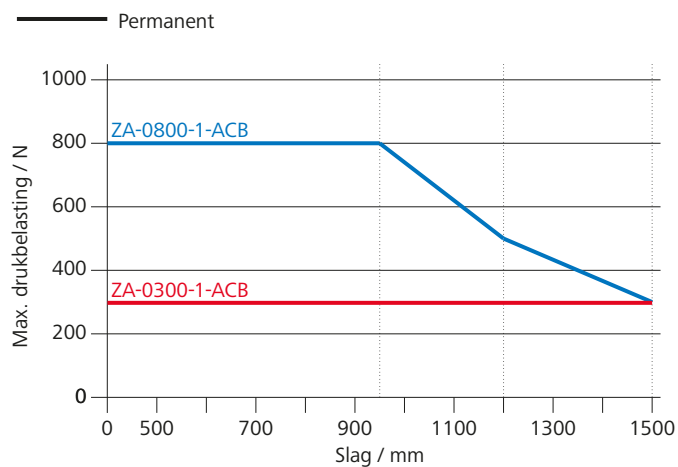
Goedkeuringsgegevens kan u opvragen bij uw D+H partner.



G 500001



Drukbelasting diagram



Technische specificaties

	ZA-0300-1-ACB	ZA-0800-1-ACB	ZA-1000-1-ACB	ZA-1500-1-ACB
Voorziening	24 V DC / ±15 % / 0,5 A	24 V DC / ±15 % / 1 A	24 V DC / ±15 % / 1,2 A	24 V DC / ±15 % / 1,4 A
Arbeidscyclus	30 % (ON: 3 Min. / OFF: 7 Min.)			
Drukkracht	300 N	800 N	1000 N	1500 N
Trekkkracht	300 N	800 N	1000 N	1000 N
Nominale vergrendelingskracht **	Max. 1400 N (1100 N ***)			
Levensduur	20000 Dubbelslag *			
Slag	100 - 1500 mm			
Loopsnelheid OPEN	7 mm/s			
Loopsnelheid OPEN - RWA	7 mm/s			
Loopsnelheid DICHT	7 mm/s			
Beschermingsgrad	IP 65			
Geluidsdruk niveau emissie	LpA ≤ 51 dB(A)			
Temperatuurbereik	-15 °C (-5 °C ***) ... +75 °C			
Temperatuurstabiliteit	B300 (30 min / 300 °C)			
Behuizing	Aluminium / polycarbonaat			
Oppervlakte	Met poedercoating			
Kleur	Wit aluminium (~ RAL 9006)			
Verbinding	2,5 m Siliconen kabel			
Afmeting A	225 - 1662 mm			

Voor een weergave van de afmetingen zie volgende pagina.

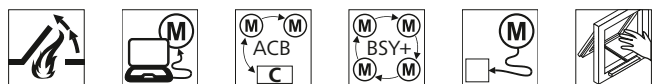
* Voor verticaal gebruik gelieve contact op te nemen met uw D+H partner!

** Afhankelijk van de bevestiging, *** volgens VdS 2580

ZA-1-ACB

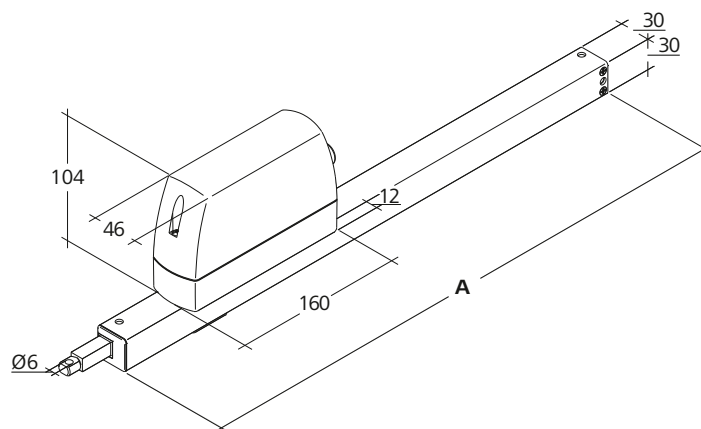
Mogelijke aandrijfopties

Een uitleg van de iconen vindt u op de laatste pagina.



Dimensies

Alle gegevens in mm

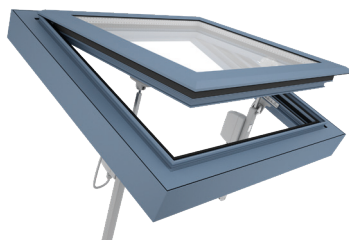
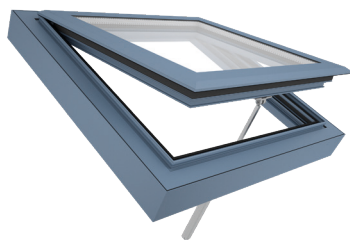
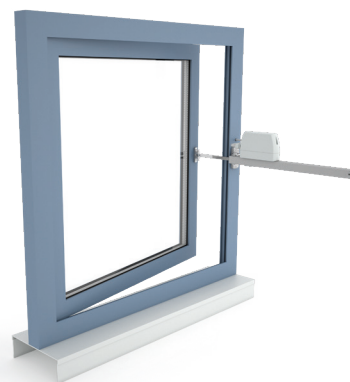


Versie

Type	Art.-Nr.	Slag	Afmeting A	Gewicht	Opmerking
ZA-0800-0500-1-ACB M1-R	27.011.05	500 mm	662 mm	1,95 kg	
ZA-0800-0500-1-ACB M2-R	27.011.25	500 mm	662 mm	1,95 kg	
ZA-0800-0500-1-ACB S1-L	27.011.45	500 mm	662 mm	1,95 kg	
ZA-0800-0600-1-ACB M1-R	27.011.10	600 mm	762 mm	2,10 kg	
ZA-0800-0600-1-ACB M2-R	27.011.30	600 mm	762 mm	2,10 kg	
ZA-0800-0600-1-ACB S1-L	27.011.50	600 mm	762 mm	2,10 kg	
ZA-0800-0800-1-ACB M1-R	27.011.15	800 mm	962 mm	2,40 kg	Zonder boorgaten onderaan, alleen voor beugelmontage bovenaan
ZA-0800-0800-1-ACB M2-R	27.011.35	800 mm	962 mm	2,40 kg	Zonder boorgaten onderaan, alleen voor beugelmontage bovenaan
ZA-0800-0800-1-ACB S1-L	27.011.55	800 mm	962 mm	2,40 kg	Zonder boorgaten onderaan, alleen voor beugelmontage bovenaan
ZA-0800-1000-1-ACB M1-R	27.011.20	1000 mm	1162 mm	2,70 kg	Zonder boorgaten onderaan, alleen voor beugelmontage bovenaan
ZA-0800-1000-1-ACB M2-R	27.011.40	1000 mm	1162 mm	2,70 kg	Zonder boorgaten onderaan, alleen voor beugelmontage bovenaan
ZA-0800-1000-1-ACB S1-L	27.011.60	1000 mm	1162 mm	2,70 kg	Zonder boorgaten onderaan, alleen voor beugelmontage bovenaan
ZA-1-ACB	27.011.00				Variabele uitrusting mogelijk

Mogelijke toepassingen

Weergave als voorbeeld



- » Opgebouwde montage
- » Vleugel montage
- » Profiel montage
- » Zijmontage
- » Tegenover liggende montage
- » Duwtoepassing
- » Trektoepassing
- » Trapeziumvormige applicatie



HS "Hoge snelheid"

Hogesnelheidsfunctie van de aandrijving voor RWA-toepassing. Ingeval van RWA moeten de aandrijvingen de gedefiniëerde openingspositie in maximaal 60 s hebben bereikt volgens de norm EN 12101-2.



Functieprogrammering

Mogelijkheid tot individuele instelling van aandrijfparameters (bijv. slag) via software en bijbehorende servicetools voor aandrijvingen die zijn uitgerust met PLP- of BSY- of BSY+ -elektronica.



BRV-bericht

Feedback via een stuurleiding wanneer de aandrijving volledig in- of uitgeschoven is. In combinatie met de AT 41- en ERM 44-modules wordt dit bericht naar de gebouwcentrale (GBS), de modules of de vergrendelingsaandrijving gestuurd. Het BRV-bericht is niet potentiaalvrij.



ACB (Advanced Communication Bus)

Maakt directe buscommunicatie mogelijk tussen sturing en aandrijving voor bvb. positienauwkeurige sturingen of aandrijvingsterugkoppelingen. De communicatie gebeurt met het open Modbus-protocol en maakt zo de combinatie mogelijk met een ACB-compatibele stuurkast of een directe verbinding met besturingen op niveau van een gebouwcentrale (GBS).



BSY+ (Synchronisatie van aandrijvingen)

BSY+ maakt communicatie en synchronisatie mogelijk tussen verschillende componenten van het raam, bvb. tussen de kettingaandrijvingen tijdens een synchroonslag of tussen venster- en sluitaandrijvingen (bijv. FRA 11 BSY+ of VLD-BSY+).



SGL-bericht (Positiebericht)

In combinatie met onze D+H-insteekmodule SE 622 of de BSY-gateway BSY-GW-024-010-U kunnen de aandrijvingen nauwkeurig worden aangestuurd.



SKS (Sluitrandbeveiliging)

Aandrijvingsoptie die een directe aansluiting van een klembeschermingsstrip of een aanwezigheidsmelder op de aandrijving mogelijk maakt (afsluitweerstand 5,6 kΩ).



Akoestisch signaal (volgens beschermingsklasse)

AS2 overeenkomend "beschermingsklasse 2" volgens de risicobeoordeling met een akoestisch waarschuwingssignaal in de richting DICHT. AS3 overeenkomend "beschermingsklasse 3" volgens de risicobeoordeling van AS2 met bijkomend een stop van 11 s bij een restslag van 28 mm.



Eindpositie-bericht (OPEN / GESLOTEN)

Terugmelding van de aandrijving via een geïntegreerd potentiaalvrij schakelcontact. Dit gebeurt wanneer de ketting / tandheugel volledig is uitgeschoven of ingetrokken.



WS (Gebruik in het zwembad)

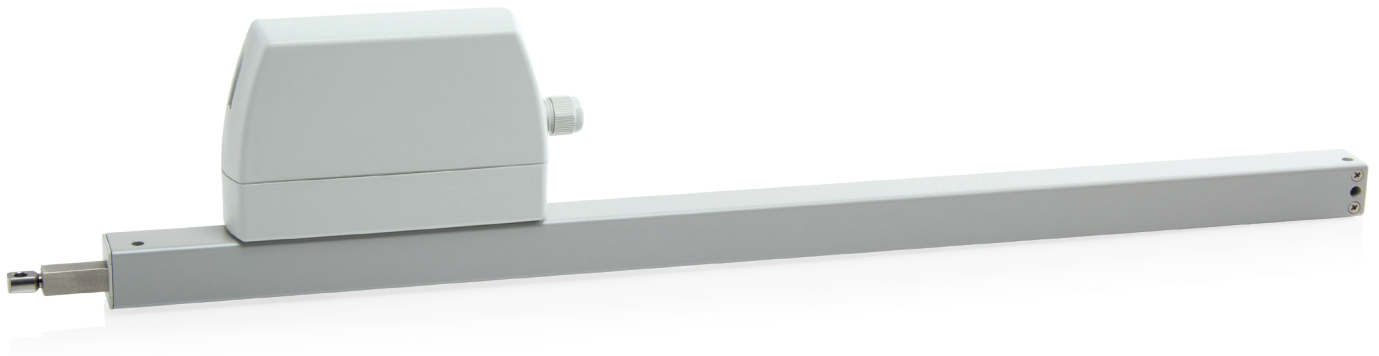
Optie voor tandheugelaandrijvingen zodat deze voor gebruik in zwembaden geschikt zijn. De aandrijving is voorzien van een A4-tandheugel, A4-oogschroef en een gehard RVS tandwiel.



W (Buitengebruik)

Optie voor tandheugelaandrijvingen zodat deze voor buitengebruik geschikt zijn. De aandrijving is voorzien van een drukvereffeningsopening (installatie-afhankelijk), anticondensatie-lak op de elektronica en een gehard RVS tandwiel.

ZA 105-K



Prestatiekenmerken

- » Inzetbaar voor openingen voor rookafvoer, D+H Euro RWA conform EN 12101-2 en voor dagelijkse ventilatie
- » Aansturing direct met 230 V AC
- » Laag stroomverbruik dankzij hoog rendement
- » Kabelinvoer boven en onder mogelijk
- » Aandrijfeenheid kan van links naar rechts worden veranderd
- » Processnelheid in GESLOTEN-richting begrensd tot 5 mm/s (passieve sluitkantbeveiliging)
- » Bij herkenning van een hindernis in GESLOTEN-richting tijdsgestuurd omkeren (actieve sluitkantbeveiliging)

Goedkeuringen / certificaten

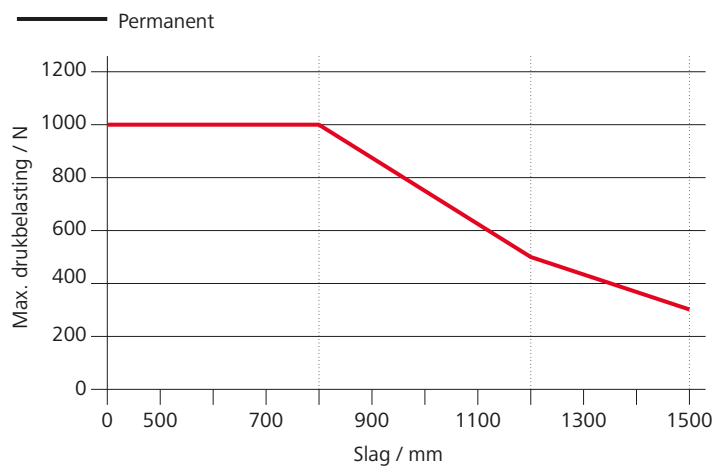
Goedkeuringsgegevens kan u opvragen bij uw D+H partner.



5014068.16001



Drukbelasting diagram



Technische specificaties

ZA 105-K

Voorziening	230 V AC / +10 % ... -15 %
Input frequentie	50 Hz
Kracht	27 W / 30 VA
Arbeidscyclus	30 % (ON: 3 Min. / OFF: 7 Min.)
Drukkracht	1000 N
Trekkkracht	1000 N
Nominale vergrendelingskracht **	Max. 1400 N (1100 N ***)
Levensduur	20000 Dubbelslag *
Slag	100 - 1500 mm
Loopsnelheid OPEN	10 mm/s
Loopsnelheid DICHT	10 mm/s
Beschermingsgrad	IP 65
Geluidsdruk niveau emissie	LpA ≤ 51 dB(A)
Temperatuurbereik	-15 °C (-5 °C ***) ... +75 °C
Behuizing	Aluminium / polycarbonaat
Oppervlakte	Met poedercoating
Kleur	Wit aluminium (~ RAL 9006)
Verbinding	2,5 m Siliconen kabel
Afmeting A	225 - 1662 mm

Voor een weergave van de afmetingen zie volgende pagina.

* Voor verticaal gebruik gelieve contact op te nemen met uw D+H partner!

** Afhankelijk van de bevestiging, *** volgens VdS 2580

ZA 105-K

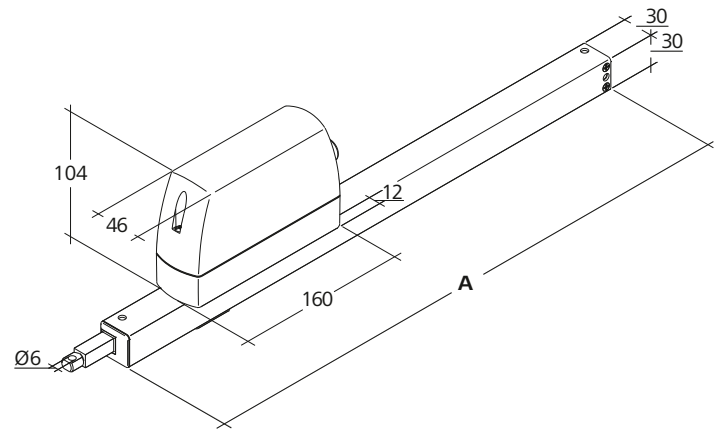
Mogelijke aandrijfopties

Een uitleg van de iconen vindt u op de laatste pagina.



Dimensies

Alle gegevens in mm

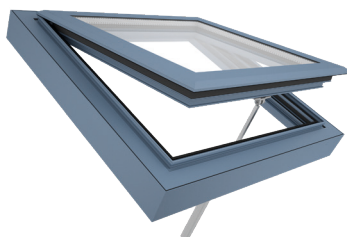


Versie

Type	Art.-Nr.	Slag	Afmeting A	Gewicht	Opmerking
ZA 105/350-K	27.007.05	350 mm	512 mm	1,72 kg	
ZA 105/500-K	27.007.10	500 mm	662 mm	1,95 kg	
ZA 105/800-K	27.007.15	800 mm	962 mm	2,40 kg	Zonder boorgaten onderaan, alleen voor beugelmontage bovenaan
ZA-K	27.007.02				Variabele uitrusting mogelijk

Mogelijke toepassingen

Weergave als voorbeeld



- » Opgebouwde montage
- » Vleugel montage
- » Profiel montage
- » Zijmontage
- » Tegenover liggende montage
- » Duwtoepassing
- » Trektoepassing



HS "Hoge snelheid"

Hogesnelheidsfunctie van de aandrijving voor RWA-toepassing. Ingeval van RWA moeten de aandrijvingen de gedefiniëerde openingspositie in maximaal 60 s hebben bereikt volgens de norm EN 12101-2.



Functieprogrammering

Mogelijkheid tot individuele instelling van aandrijfparameters (bijv. slag) via software en bijbehorende servicetools voor aandrijvingen die zijn uitgerust met PLP- of BSY- of BSY+ -elektronica.



BRV-bericht

Feedback via een stuurleiding wanneer de aandrijving volledig in- of uitgeschoven is. In combinatie met de AT 41- en ERM 44-modules wordt dit bericht naar de gebouwcentrale (GBS), de modules of de vergrendelingsaandrijving gestuurd. Het BRV-bericht is niet potentiaalvrij.



ACB (Advanced Communication Bus)

Maakt directe buscommunicatie mogelijk tussen sturing en aandrijving voor bvb. positienaukeurige sturingen of aandrijvingsterugkoppelingen. De communicatie gebeurt met het open Modbus-protocol en maakt zo de combinatie mogelijk met een ACB-compatibele stuurkast of een directe verbinding met besturingen op niveau van een gebouwcentrale (GBS).



BSY+ (Synchronisatie van aandrijvingen)

BSY+ maakt communicatie en synchronisatie mogelijk tussen verschillende componenten van het raam, bvb. tussen de kettingaandrijvingen tijdens een synchroonslag of tussen venster- en sluitaandrijvingen (bijv. FRA 11 BSY+ of VLD-BSY+).



SGI -bericht (Positiebericht)

In combinatie met onze D+H-insteekmodule SE 622 of de BSY-gateway BSY-GW-024-010-U kunnen de aandrijvingen nauwkeurig worden aangestuurd.



SKS (Sluitrandbeveiliging)

Aandrijvingsoptie die een directe aansluiting van een klembeschermingsstrip of een aanwezigheidsmelder op de aandrijving mogelijk maakt (afsluitweerstand 5,6 kΩ).



Akoestisch signaal (volgens beschermingsklasse)

AS2 overeenkomend "beschermingsklasse 2" volgens de risicobeoordeling met een akoestisch waarschuwingssignaal in de richting DICHT. AS3 overeenkomend "beschermingsklasse 3" volgens de risicobeoordeling van AS2 met bijkomend een stop van 11 s bij een restslag van 28 mm.



Eindpositie-bericht (OPEN / GESLOTEN)

Terugmelding van de aandrijving via een geïntegreerd potentiaalvrij schakelcontact. Dit gebeurt wanneer de ketting / tandheugel volledig is uitgeschoven of ingetrokken.



WS (Gebruik in het zwembad)

Optie voor tandheugelaandrijvingen zodat deze voor gebruik in zwembaden geschikt zijn. De aandrijving is voorzien van een A4-tandheugel, A4-oogschroef en een gehard RVS tandwiel.



W (Buitengebruik)

Optie voor tandheugelaandrijvingen zodat deze voor buitengebruik geschikt zijn. De aandrijving is voorzien van een drukvereffeningsopening (installatie-afhankelijk), anticondensatie-lak op de elektronica en een gehard RVS tandwiel.