

Rideaux de cantonnement

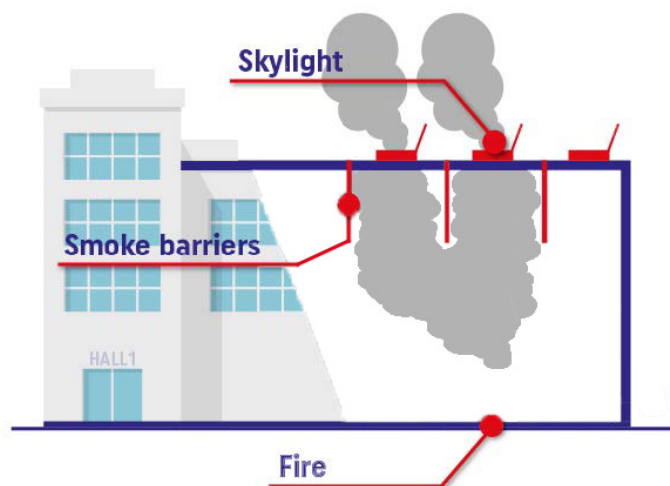


Les rideaux de cantonnement facilitent l'évacuation des fumées pendant un incendie.

Lors d'un incendie, les fumées sont plus dangereuses que le feu. Les rideaux servent à séparer la surface du bâtiment en différentes sections afin d'éviter la propagation des fumées. Celles-ci seront évacuées plus rapidement grâce à un système de désenfumage (DENFC) situé en toiture. Il existe deux types de rideaux de cantonnement, les passifs et les actifs.

Les rideaux de cantonnement actifs : lorsqu'il n'y a pas d'incendie, ils sont enroulés dans un caisson et ne sont pas visibles. Ils se déroulent automatiquement en cas d'incendie. Cette solution est principalement utilisée pour des raisons esthétiques. Le plus souvent pour des bâtiments comme les centres commerciaux, les supermarchés, les gares ou les aéroports.

Les rideaux de cantonnement passifs : les rideaux restent constamment visibles. Cette solution est plus économique et est le plus souvent choisie pour des bâtiments industriels comme des entrepôts ou des halls de production.



Solutions personnalisées

Nos rideaux peuvent être installés dans tout type de construction.



Produits certifiés CE

Nos rideaux sont certifiés CE.



Composants de haute qualité "made in germany"

Nous garantissons une fiabilité maximale de nos produits grâce à des composants de haute qualité.

FK ROLL SMOKE (actif)



Les rideaux de cantonnement FK ROLL SMOKE actif empêchent la propagation des fumées pendant une durée maximum de 30 minutes, grâce à leur classement de résistance au feu DH30. L'avantage de ce rideau actif est que lorsque celui-ci n'est pas en fonctionnement, il est enroulé dans son caisson et n'est donc pas visible. Un moyen de préserver l'esthétique de la pièce si l'aspect architectural est important. Ils sont généralement utilisés dans les bâtiments industriels et commerciaux, mais aussi dans les grands magasins dans lesquels ils s'intègrent parfaitement grâce à leur design et couleur. Il est possible de les fixer aux poutres du toit ou directement sur le toit. Ils sont utilisables presque partout.

Pourquoi choisir le FK ROLL SMOKE ?



Invisible mais fiable pour la sécurité incendie

Le design de la pièce est préservé grâce au caisson dans lequel est enroulé le rideau.



Design personnalisé

Le caisson peut être de n'importe quelle couleur RAL, afin qu'il s'intègre partout.



Ils fonctionnent même pendant une coupure de courant.

Les FK ROLL SMOKE sont équipés d'une alimentation de secours.

Informations techniques FK ROLL SMOKE

| | |
|------------------------|--|
| Alimentation | 230V AC |
| Alimentation du moteur | 24V DC |
| Matériau du tissu | Fibre de verre avec revêtement en polyuréthane |
| Couleur | gris-argenté |
| Poids | 460g/m ² |
| Largeur maximale | ∞ m * |
| Hauteur maximale | 8m |
| Matériau du caisson | Tôle galvanisée |
| Couleur du caisson | Toutes les couleurs RAL sont disponibles |
| Dimensions du caisson | 200 x 200mm |

*Des modules individuels peuvent être liés les uns aux autres pour atteindre une largeur infinie

FK SMOKE (passif)



Les rideaux de désenfumage FK SMOKE sont constamment visibles que ce soit en mode "veille" ou non. Ils servent à diviser l'espace de la pièce en plus petites sections afin d'éviter la propagation des fumées. L'ouvrant de désenfumage situé sur le toit va permettre d'évacuer les fumées de manière plus efficace. Il est classé DH30 et résiste donc au feu pour une durée maximale de 30 minutes. Les rideaux passifs sont ancrés dans une structure béton ou acier. Ils sont utilisés dans des bâtiments industriels, tels que les halls de production ou les entrepôts.

Pourquoi choisir le FK SMOKE ?



Rideaux de cantonnement

permanent

FK SMOKE reste dans la position souhaitée, il n'est pas nécessaire de l'abaisser manuellement ou de le raccorder à un système d'extinction d'incendie.



Solution économique

Le FK SMOKE ne nécessite ni caisson ni système de contrôle. Cela en fait une solution moins coûteuse.

Informations techniques FK SMOKE

| | |
|-------------------|--|
| Matériau du tissu | Fibre de verre avec revêtement en polyuréthane |
| Couleur du tissu | gris-argenté |
| Poids du tissu | 460g/m ² |
| Largeur maximale | ∞ m * |
| Hauteur maximale | ∞ m |

*Des modules individuels peuvent être liés les uns aux autres pour atteindre une largeur infinie

Vous avez des questions ?



Prenez contact avec nous



Joseph Cornelis
Account Manager Belgique
joseph.cornelis@dh-partner.com
+32 471 74 53 15



Céline Sorio
Account Manager Luxembourg
celine.sorio@dh-partner.com
+352 621 64 85 49

D+H BeLux S.à.r.l.
2a, rue de l'École
LU-4394 Pontpierre
Luxembourg
dh-belux@dh-partner.com
+352 40 44 44 20