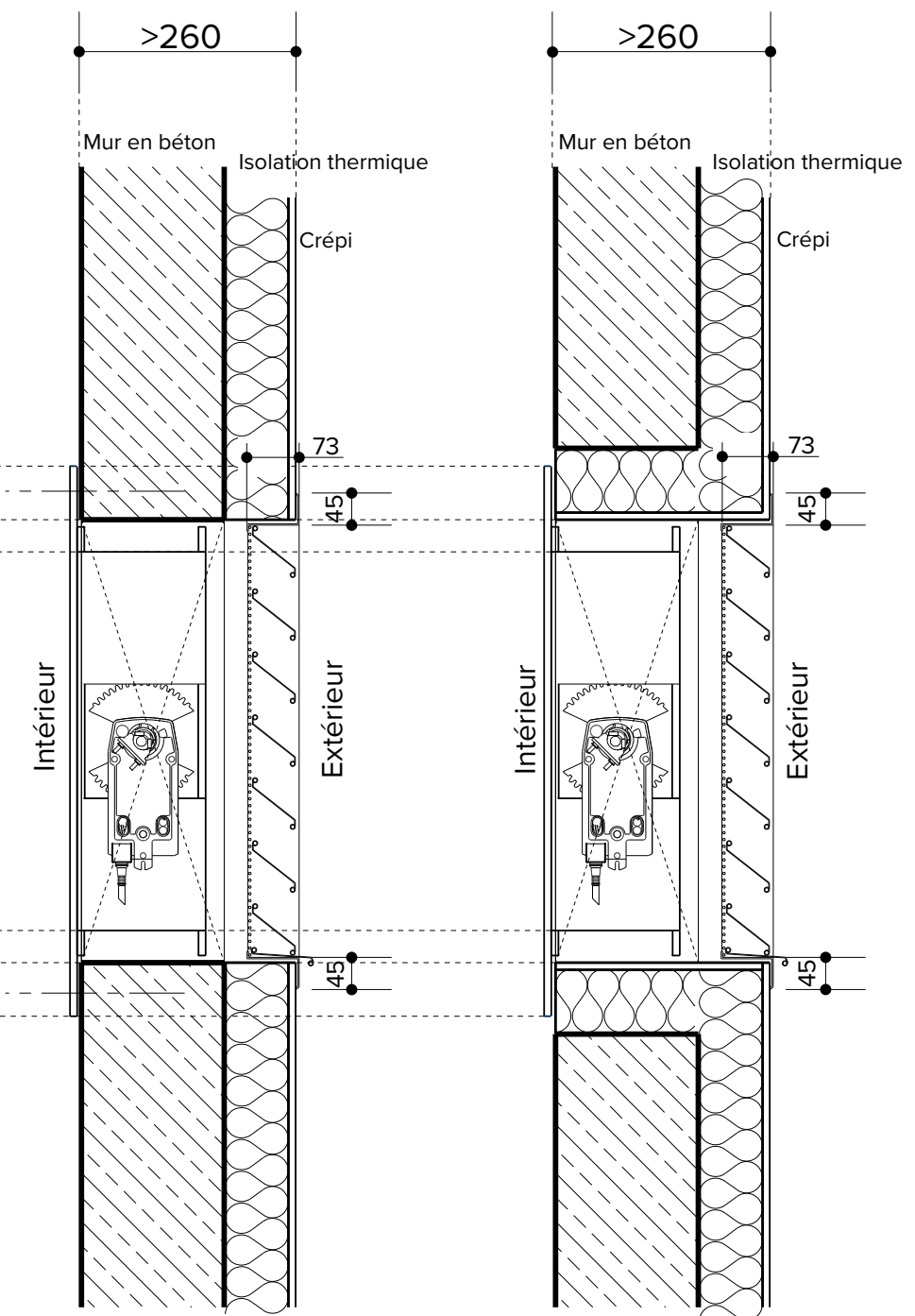


Vue intérieure

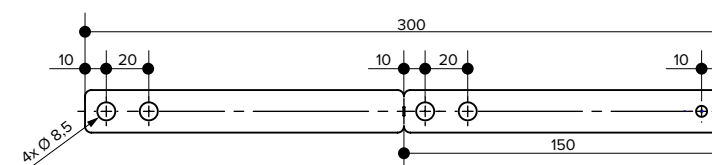
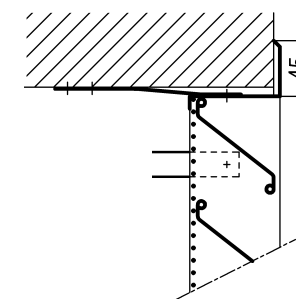
Vue extérieure



Coupe

Coupe alternative

Pattes de fixation pour la grille pare-pluie



JK-180 HV ALAS = Registre de ventilation avec tôle de montage, moteur à ressort de rappel et grille pare-pluie							
JK-180 HV-dB ALAS = Registre de ventilation avec tôle de montage, moteur à courant continu et grille pare-pluie							
Dénomination selon l'ouverture de ventilation du registre (mm) BxH	360x360	470x360	530x530	700x700	860x860	1030x1030*	1200x1200*
Surface nette de ventilation (m ²)	0,10	0,13	0,23	0,38	0,56	0,77	1,03
Réservation à prévoir (mm) B1xH1	590x450	700x450	760x620	930x790	1090x950	1260x1120	1430x1290
Dimensions tôle de montage (mm) B2xH2	740x600	850x600	910x770	1080x940	1240x1100	1410x1270	1580x1440

*Ces tailles ne sont pas disponibles avec un moteur à courant continu



JK-180 HV ALAS

JK-180 HV-dB ALAS

Registre de ventilation avec grille pare-pluie
Montage vertical (façade)

Date: 26/07/2022